

# La nostra strada per la nostra scuola: un progetto di mobilità sostenibile

Prof.ssa Silvia Dellacasa e Prof.ssa Isabella Del Piero



# Per iniziare: qualche informazione

Scuola Secondaria di primo grado Pacifico Valussi,  
IC2UDINE

Classe 3F, sezione a indirizzo Montessori

L'adolescente è per Montessori, un **neo-nato sociale**, in quanto si tratta di un uomo sociale che non esiste ancora, ma che è già nato.

"Occorre alimentare il suo desiderio di esplorare se stesso e il mondo, al fine di scoprire quale sia il suo posto in quel mondo. Occorre, insomma, aiutarlo ad "adolescere", a diventare cioè adulto e responsabile non solo di se stesso ma anche del mondo che lo circonda, per lo sviluppo di entrambi". (Montessori)



# Un progetto di pedagogia del luogo

La pedagogia del luogo, nell'ambito della pedagogia Montessori, implica l'uso del contesto circostante (territorio, comunità) come risorsa didattica per l'apprendimento.

Qualsiasi luogo in cui risieda una scuola è un laboratorio di apprendimento e un microcosmo della società, con il suo reticolato sociale, economico e naturale

# E quindi un progetto di Service Lerning...

 **MIM**  
Ministero dell'Istruzione  
e del Merito

## Il Service Learning è...

**DARE SENSO ALL' APPRENDIMENTO**  
IL SERVICE-LEARNING È IMPARARE AD AGIRE RESPONSABILMENTE  
METTENDO AL SERVIZIO DELLA COMUNITÀ LE COMPETENZE SVILUPPATE A SCUOLA  
Gli alunni vivono il valore sociale del sapere e sperimentano con passione un percorso di studio che nutre il loro progetto di vita.

**PRENDERSI CURA**  
IL SERVICE-LEARNING INSEGNA A PRENDERSI CURA DEGLI ALTRI,  
DELLA PROPRIA COMUNITÀ, DELL'AMBIENTE.  
Gli alunni sperimentano cittadinanza attiva e empatia e acquistano la consapevolezza che ben-agire e ben-essere coincidono.

**PARTECIPARE DA PROTAGONISTA**  
IL SERVICE-LEARNING RENDE GLI ALUNNI PROTAGONISTI DEL PERCORSO.  
Gli alunni scoprono le proprie potenzialità e talenti, apprezzano l'impatto del loro gesto nel percorso condiviso e realizzano che le idee servono a dar forma al mondo.

**APPRENDERE PER CAMBIARE**  
IL SERVICE-LEARNING INTRECCIA LE CONOSCENZE E LE COMPETENZE  
CON IL SERVIZIO ALLA COMUNITÀ  
Crea consapevolezza civica e spazi di democrazia partecipata per migliorare il territorio.

**COSTRUIRE COMUNITÀ**  
IL SERVICE-LEARNING RICOSTRUISCE IL PATTO EDUCATIVO E SOCIALE  
TRA LE GENERAZIONI  
Promuove la dimensione collaborativa dell'apprendimento con Associazioni,  
Istituzioni e risorse socioculturali della comunità.

[www.mim.gov.it](http://www.mim.gov.it)

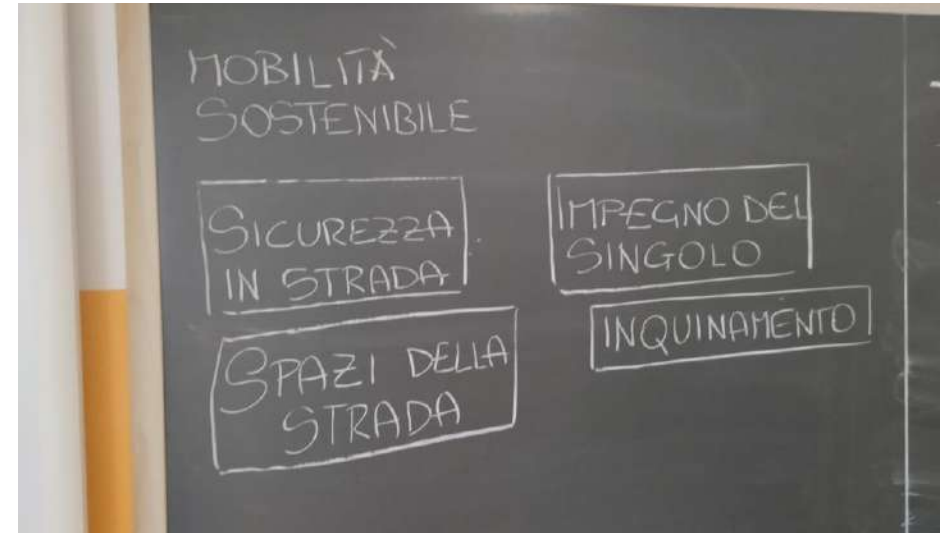
MIM ServiceLearning-v2.indd 1 03/03/25 12:01



# Come è nata l'idea?

---

- Collaborazione/stimolo da ARPA FVG
- Bisogno reale: Via Petrarca e il traffico nelle ore di punta
- Desiderio di realizzare concretamente un progetto che nasca dalle idee dei ragazzi (compito di realtà)





+



# Connessioni e interazioni

LA CLASSE 3F DELL'IC2 UDINE

ARPA FVG – per il rumore del traffico e per le emissioni che incidono sulla qualità dell'aria e per l'inclusività (l'aver provato la carrozzina è stato per diversi ragazzi un modo per sperimentare la diversità e osservare la quotidianità con occhi diversi)

FONDAZIONE SCARPONI - per la sicurezza stradale.

COMUNE DI UDINE - ascolto da parte dell'istituzione  
PROTEZIONE CIVILE



# LE FASI

**LA PRESENTAZIONE  
DEL  
PERCORSO: INCONTRO  
ARPA FVG E MARCO  
SCARPONI**

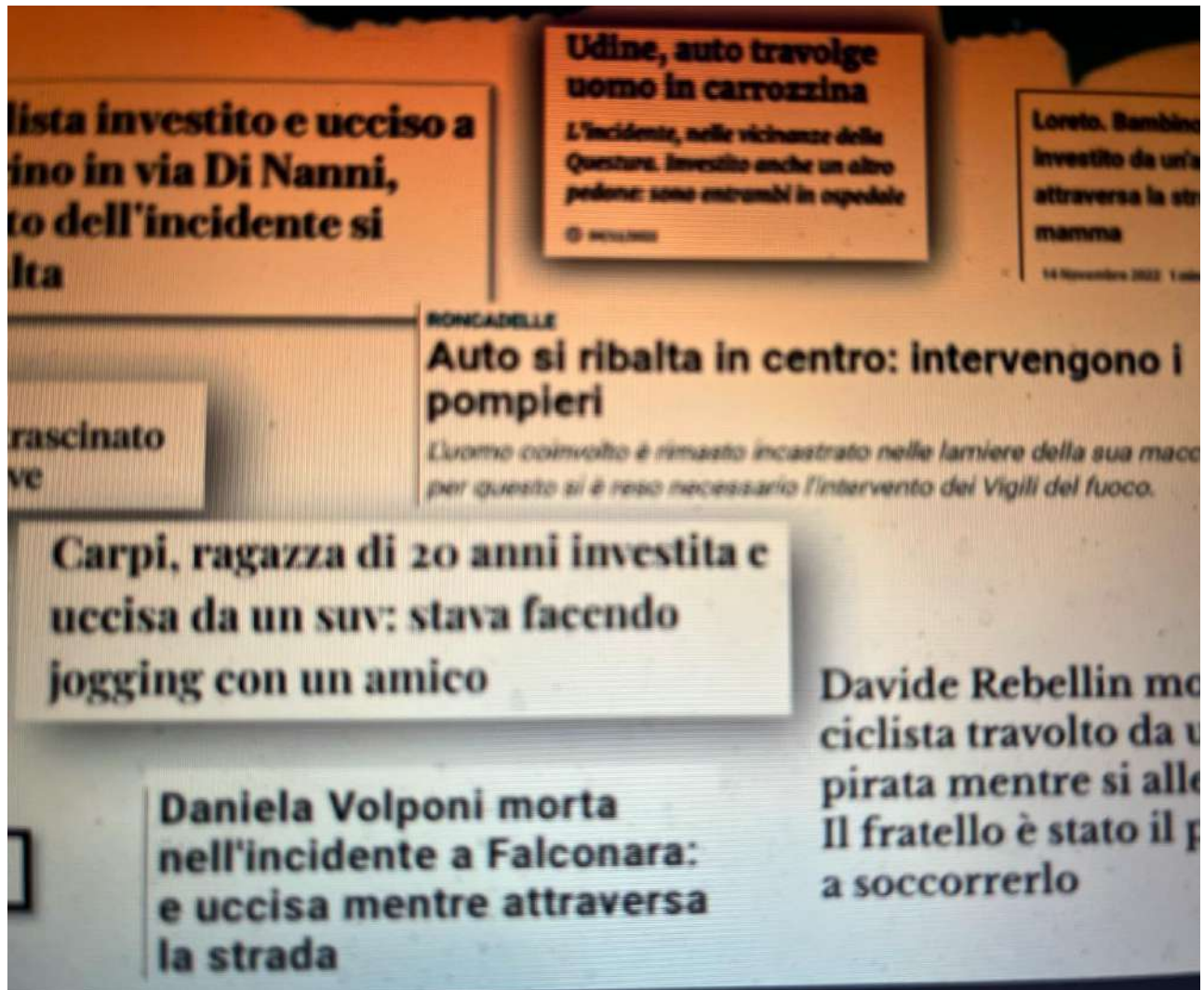
**PROVE E MISURAZIONI  
IN STRADA**



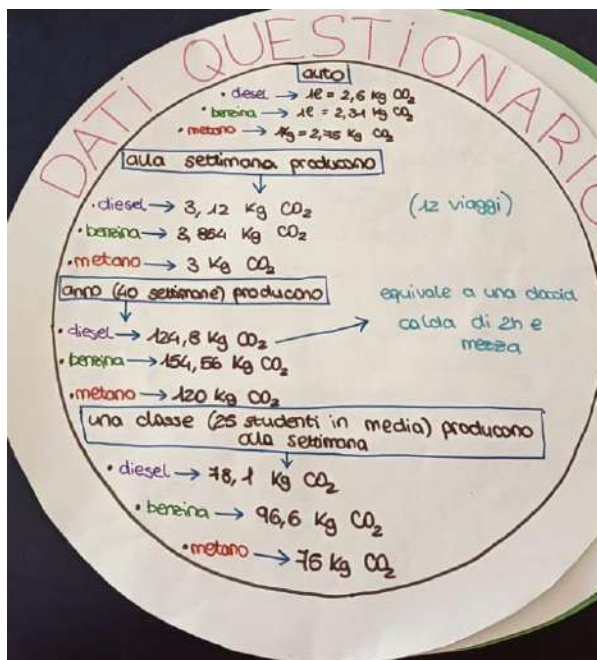


# Il peso delle parole

- I ragazzi hanno cercato e analizzato articoli di giornale riguardanti incidenti stradali riflettendo su come giornali e giornalisti descrivono gli incidenti stradali.
- Le distorsioni consapevoli e inconsapevoli della cronaca locale giornalistica...







**Questionario Sostenibilità**

\* Obbligatoria

1. Con quali mezzi vieni a scuola? \*

☐ Auto

☐ Autobus

☐ Bici

☐ A piedi

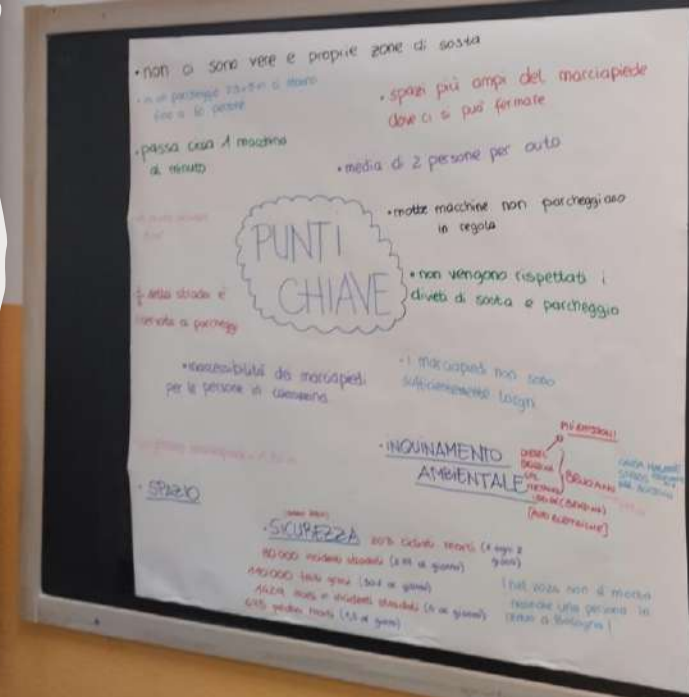
☐ Treno

# LE FASI

**QUESTIONARIO: REALIZZAZIONE, SOMMINISTRAZIONE ED ELABORAZIONE DEI DATI**

# La progettazione

- Lavoriamo in aula
- Creiamo il nostro progetto di strada scolastica pensando e condividendo ipotesi e idee



COS'E' UN PROGETTO

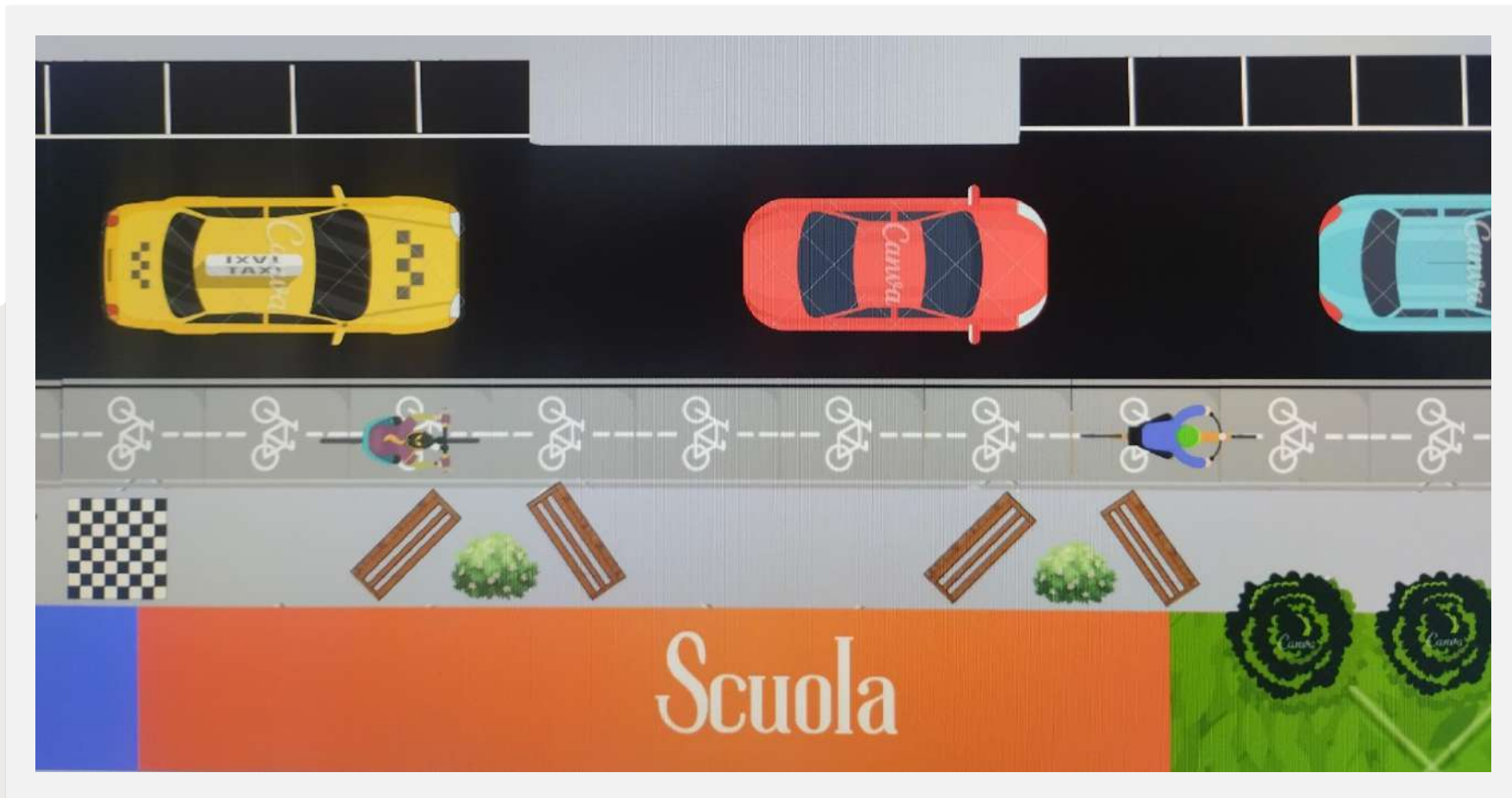
- ① DOMANDE E ASSESSORI
- ② PROPOSTE UNA STRADA
- ③ PRESENTAZIONE DEI DATI

— INVITO PER I COMPAGNI

— COME PRESENTARE I DATI DEL QUESTIONARIO

— COME PRESENTARE IL PERCORSO FATTO

— COSA FARE IN STRADA?



# LE FASI

ANDIAMO IN COMUNE: QUESTO E' IL PROGETTO DI STRADA SCOLASTICA CHE I RAGAZZI HANNO PRESENTATO IN COMUNE



## Coinvolgimento della cittadinanza

Volantini appesi in strada e distribuiti ai passanti e negli esercizi commerciali limitrofi.







# LE FASI

## 21 MAGGIO LA GIORNATA DELLA STRADA SCOLASTICA

21 maggio - rai

<https://www.rainews.it/tgr/fvg/articoli/2025/05/udine-parte-la-sperimentazione-per-trasformare-via-petrarca-in-una-strada-scolastica-1c08f1cf-fabc-419b-ac92-3f82619b100e.html>



# CONCLUSIONI

## ESPERIENZA DI UNA STRADA PER TUTTI

Riflettere e cercare delle soluzioni insieme ha portato a un risultato inaspettato.



Un lavoro partito dal basso e che grazie a connessioni inizialmente casuali, ma poi concrete e fattive ha portato ad un risultato significativo da molteplici punti di vista.

telefriuli

<https://www.telefriuli.it/cronaca/udine-sperimenta-la-strada-scolastica-per-una-mobilita-piu-sostenibile/>

articoli stampa:

<https://www.lavitacattolica.it/via-petrarca-strada-scolastica/>

